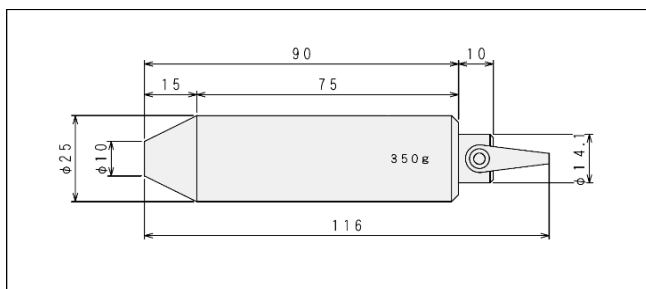
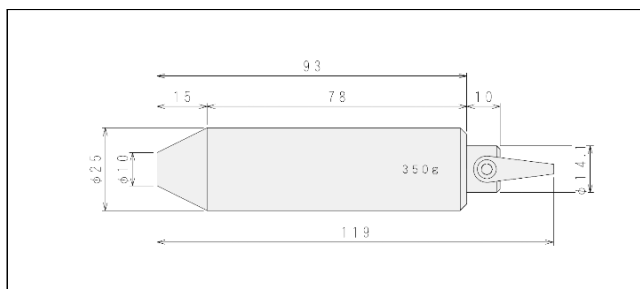


# 分銅の形状（寸法） Shape of the Weight

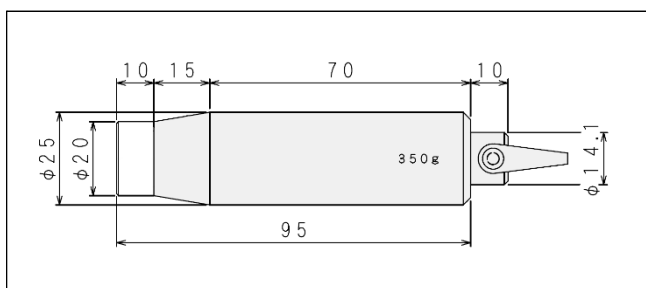
(1)BS直結式25\*90/350g分銅(標準品)



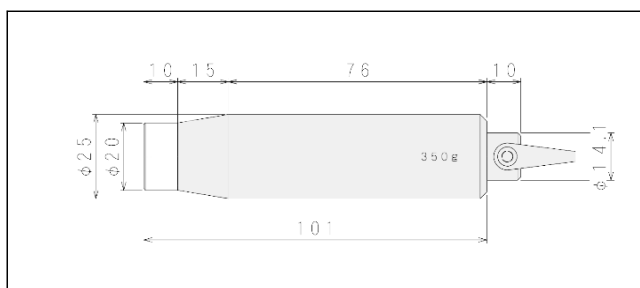
(2)SUS直結式25\*95/350g分銅



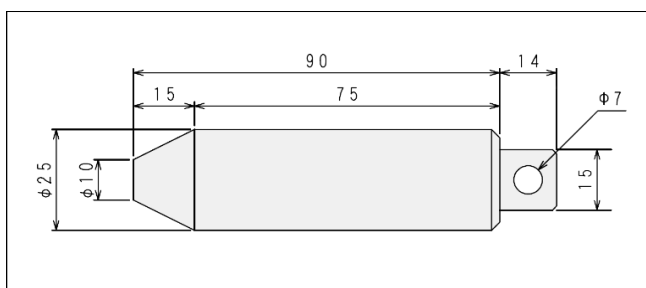
(3)BS直結式壺内ソット分銅



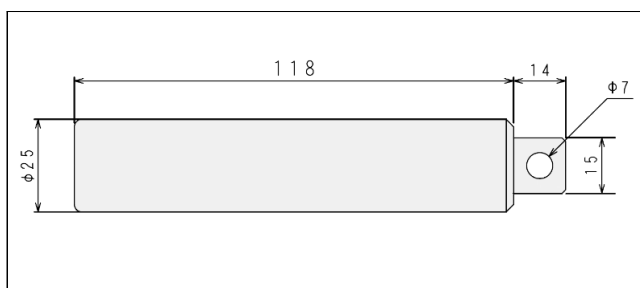
(4)SUS直結式壺内ソット分銅



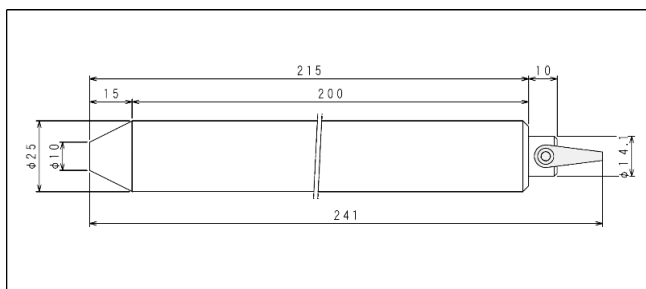
(5)BS環式25\*90/350g分銅



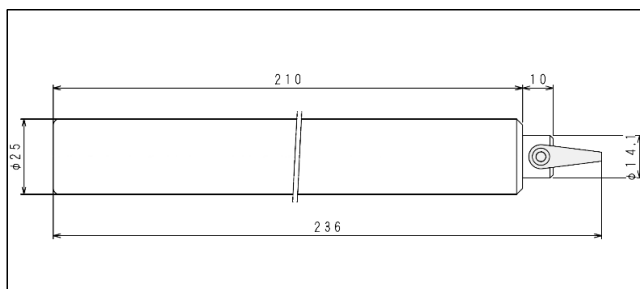
(6)BS環式25\*118/500g軽油分銅



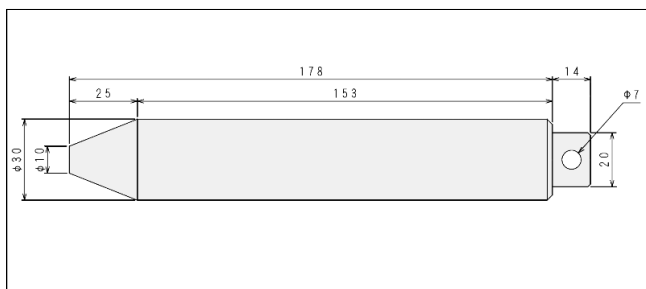
(7)PTFE直結式25\*215/230g分銅



(8)PTFE直結式25\*210/230g軽油分銅



(9)BS環式30\*178/1kg分銅



<分銅へのレーザー彫刻>



目盛等を入れることが可能です。

(注)分銅の形状・寸法は予告なく変更する場合があります。



日本度器 株式会社

<https://www.nihondoki.co.jp/> info@nihondoki.co.jp

R5.6